

# Einbau- und Bedienungsanleitung KEMPER KHS-Clean-Handy Figur 686 03 005



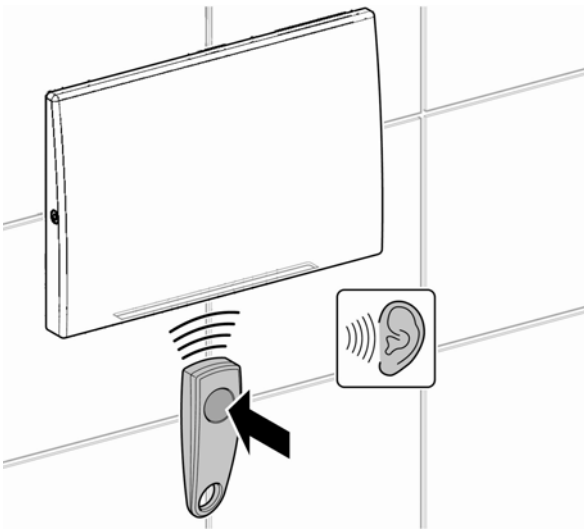
## Betriebsmodus umstellen

Der Betriebsmodus kann wie folgt umgestellt werden:

- Betriebsmodus mit KHS-Clean-Handy umstellen - oder -
- Betriebsmodus an Steuereinheit umstellen

### Betriebsmodus mit KHS-Clean-Handy umstellen

Clean-Handy an Aussparung der Abdeckplatte halten und Taste des Clean-Handys drücken



### Ergebnis

- Akustisches Signal ertönt einmal: Modus 1 ist aktiviert
- Akustisches Signal ertönt zweimal: Modus 2 ist aktiviert

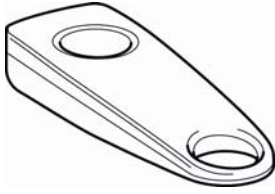
### Werkseinstellungen

	V1 (s)	V2 (s)	Interval (h)
Mode 1	180	180	48
Mode 2	180	180	168

Die Werkseinstellungen können über das KHS-Service-Handy verändert werden.

# Operating instruction

## KEMPER KHS-Clean-Handy Figure 686 03 005



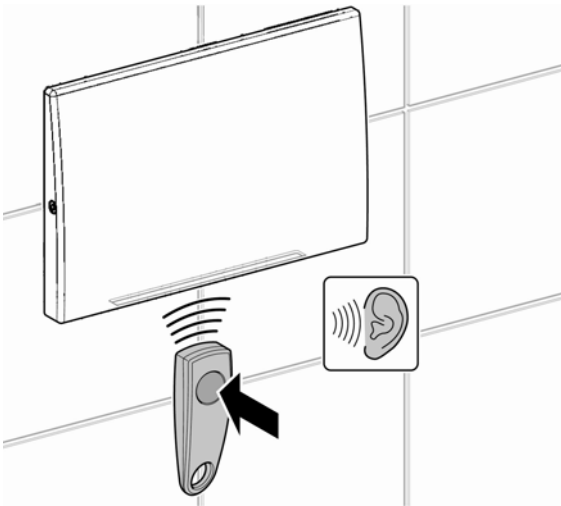
### Changing over operating mode

The operating mode can be changed over as follows:

- Change over the operating mode with KHS-Clean-handy - or -
- change over the operating mode on the control unit

### Changing over the operating mode with KHS Clean handy

Hold the clean handy against the recess in the cover plate and press the button on the clean handy



### Result

- Acoustic signal sounds once: Mode 1 is activated
- Acoustic signal sounds twice: Mode 2 is activated

### Factory settings

	V1 (s)	V2 (s)	Interval (h)
Mode 1	180	180	48
Mode 2	180	180	168

The factory settings can be change by the KHS-Service-Handy.